

Frauenärztliche Gemeinschaftspraxis

Nadeshda Hecker • Dr. med. Ralf Lorenz
Dr. Janine Kreiss-Sender

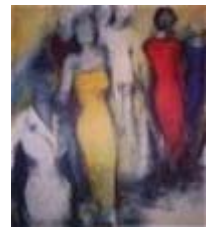


Eigenanamnese

Vorname:		Nachname:	
Erste Regelblutung (Menarche) mit		Jahren	
Zyklus alle wieviel Tage:		, wie viele Tage Blutung:	
Letzte Regelblutung:			
Kontrazeption (Verhütung) seit:		, wie lange von	
		bis	
Hormone Klimakterium von:			
		bis	
welche Präparate:			
Schwangerschaften (Jahr, Geschlecht):			
Fehlgeburten (Anzahl und wann):			
Schwangerschaftsunterbrechung (wann):			
Operationen (welche und wann):			
Nikotin:	Zigaretten/Tag. Raucher vom	bis	bzw. seit:
Alkohol (was und wieviel)			
Allergien:			
Medikamente:			
Nehmen Sie andere Präparate wie z.B. Nahrungsergänzungsmittel, homöopathische Mittel oder andere ein? Wenn ja welche:			

Allgemeine Erkrankungen (seit wann bekannt, Monat und Jahr)

Diabetes:	
Kardiologische Erkrankungen:	
Psychische Erkrankungen:	
Magen/Darm:	
Knochen-/Gelenkerkrankungen:	
Osteoporose:	
Thrombosen/Embolien:	
letzte Mammographie:	
Sonstige Erkrankungen:	
Krebserkrankungen:	
Wie wurde die Krebserkrankung festgestellt? (z.B. Screening, Beschwerden/welche?, Vorsorge oder Zufallsbefund:	



Familienanamnese

Brustkrebs und andere (wer? z.B. Tante, wann?, Erkrankungsalter?)	
Osteoporose (wer?, wann?):	
Thrombosen/Embolien (wer?, wann?):	
Sonstige Erkrankungen (wer?, wann?):	

Derzeitiger Hausarzt:	
Derzeitiger Frauenarzt:	
Sonstige Ärzte die ggf. einen Befundbericht erhalten sollen:	

Ihre Sonstigen Fragen:

--

Bitte bringen Sie zu Ihrem Termin folgende Unterlagen mit:

- Versicherungskarte
- aktuellen Medikamentenplan
- Impfausweis
- Blutgruppen-/Notfallpass

Vielen Dank für Ihre Auskunft

Ihr Praxisteam